



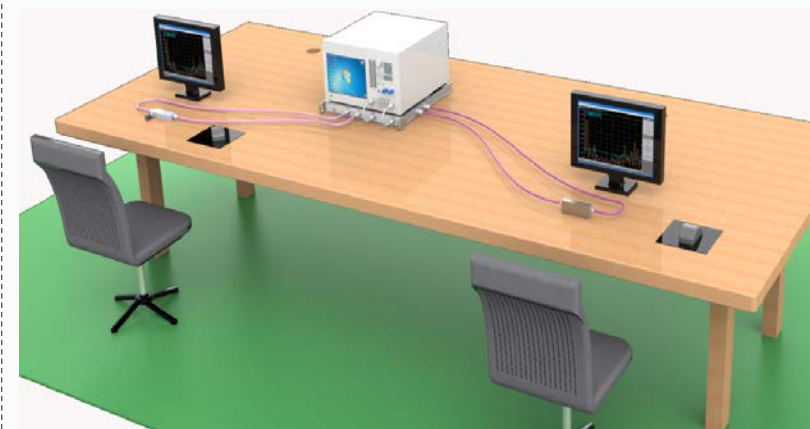
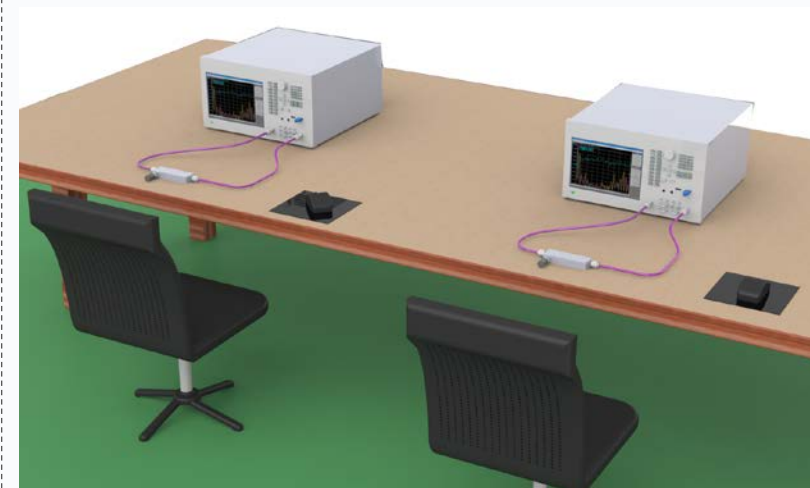
VNA复用系统

04/21/2017

应用场景

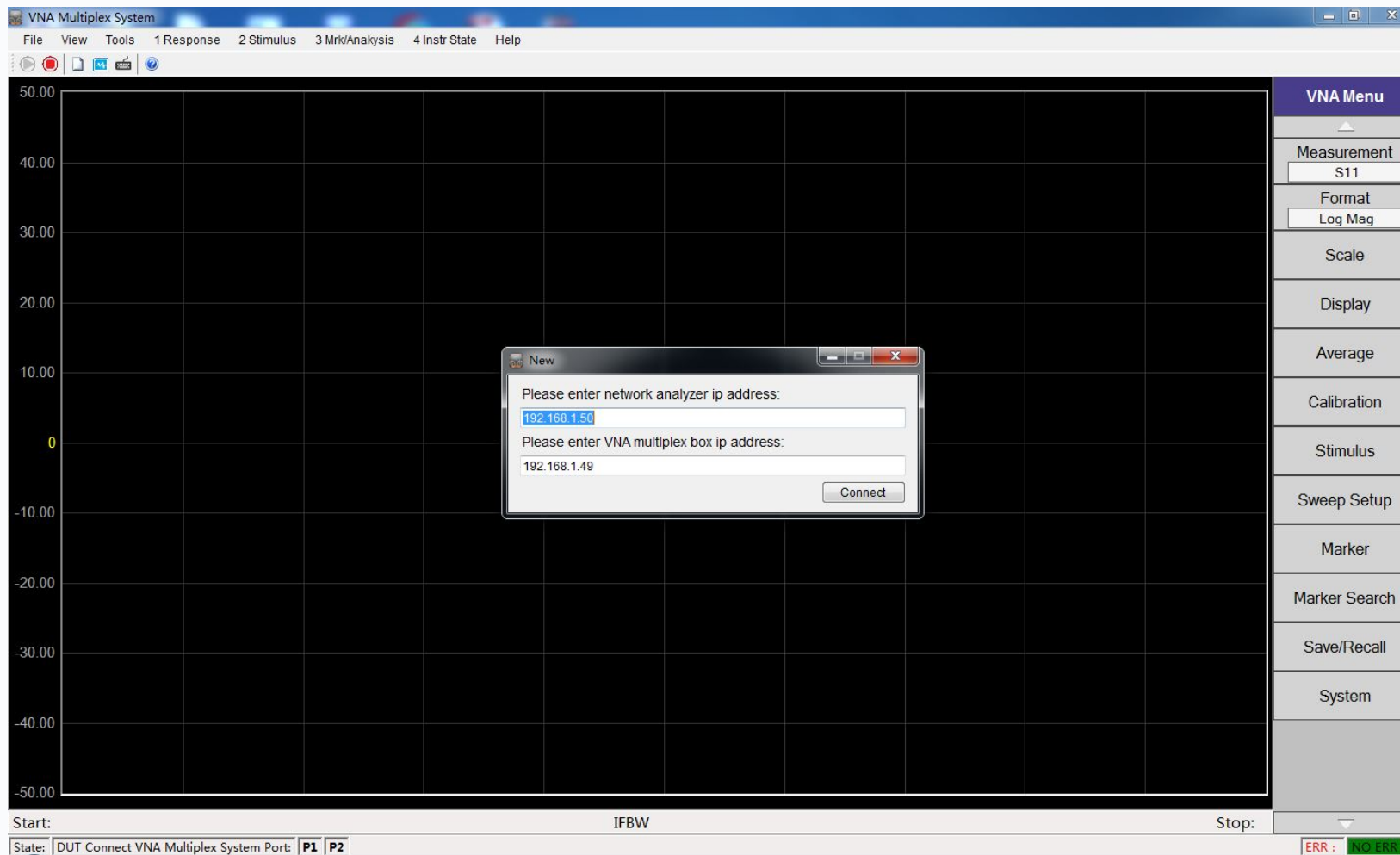
通常情况下，两端口矢网在同一时间只能测试一个被测件。对于功能强大且价格不菲的仪表来说，其利用率无法最大化。VNA复用系统能够将一台两端口仪表扩展给两个工位同时使用，且互不影响。对于生产型企业来说，解决以下问题，既能节约成本又可以提高设备利用率。

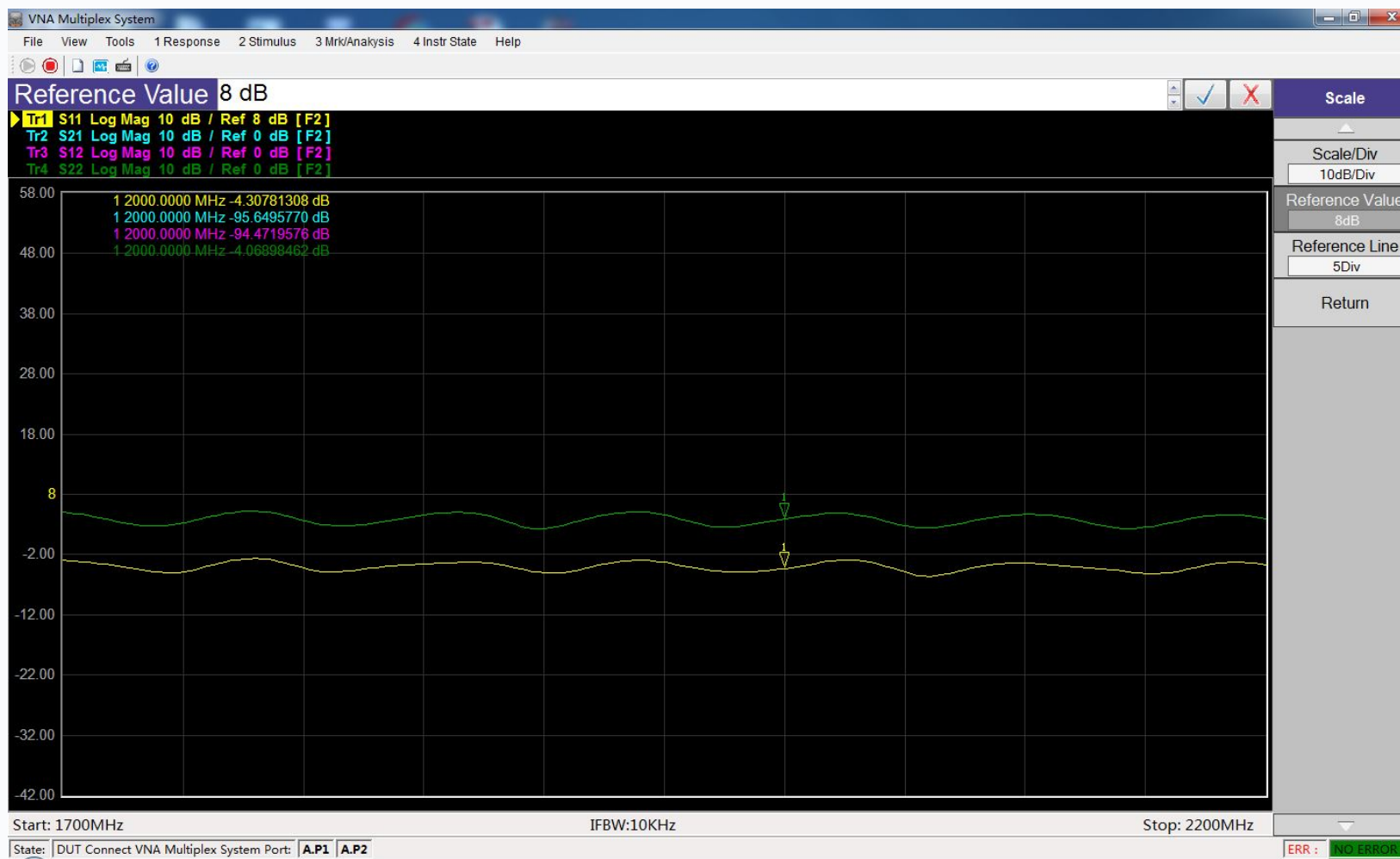
- 扩大产线，需要增加工位与仪表
- 新手培训，占用一台仪表造成资源浪费



- 毫秒级的测试速度
- 仪表级的测试精度
- 端口间高隔离，同时测试互不影响
- 还原仪表界面，符合个人使用习惯
- 支持多款主流矢网
- 频率覆盖0.1-4, 0.1-8, 0.1-18GHz三种规格

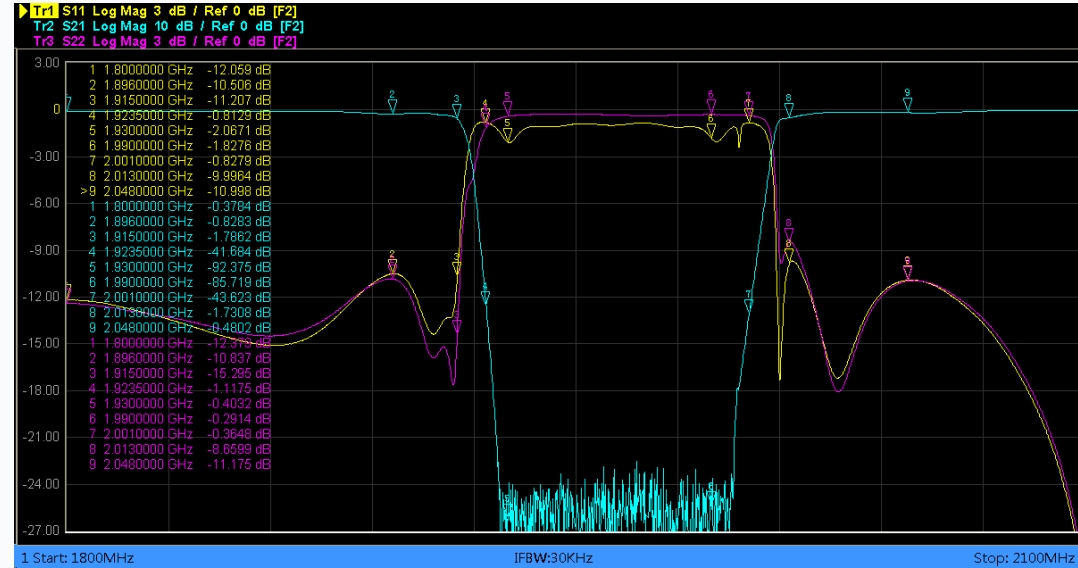
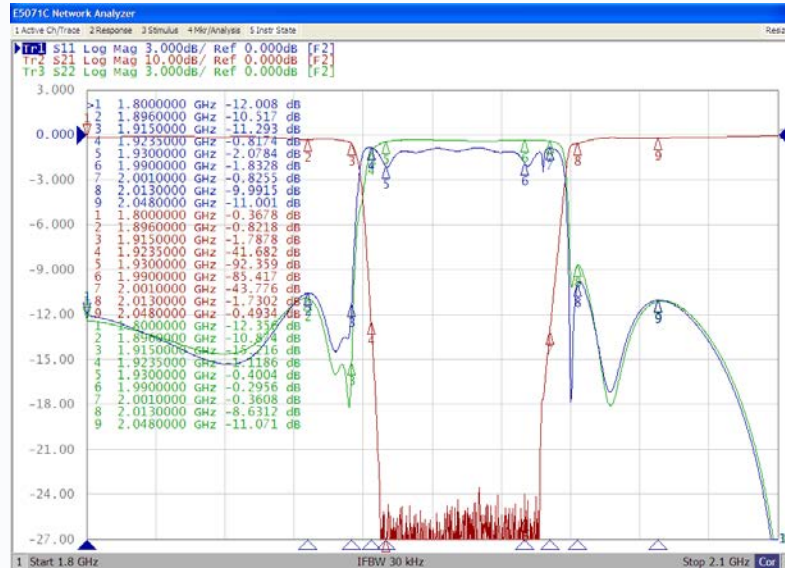






数据比对

仪表



VNA复用

测试不确定度	0.1-3GHz	3-6GHz	6-8GHz
反射参数	±0.01	±0.03	±0.06
传输参数	±0.03	±0.06	±0.08

Thank you!

南京捷希科技有限公司
Nanjing Jiexi Technologies Co., Ltd.